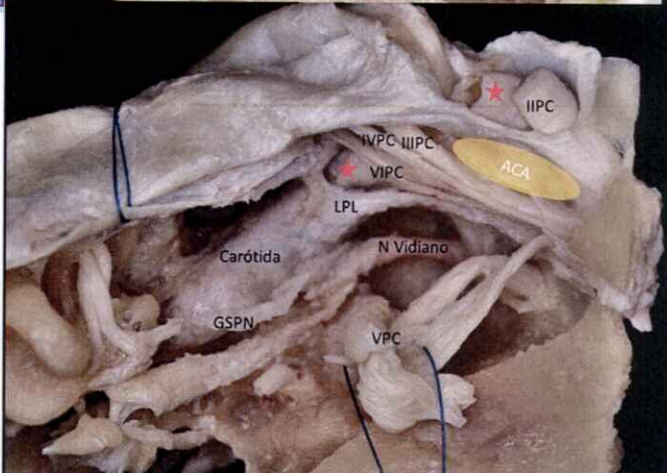
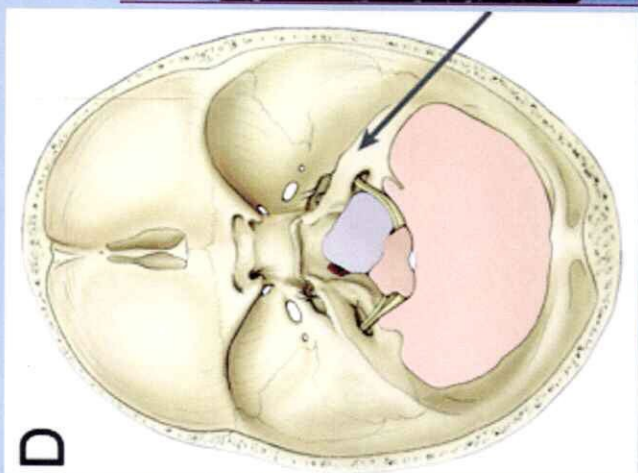
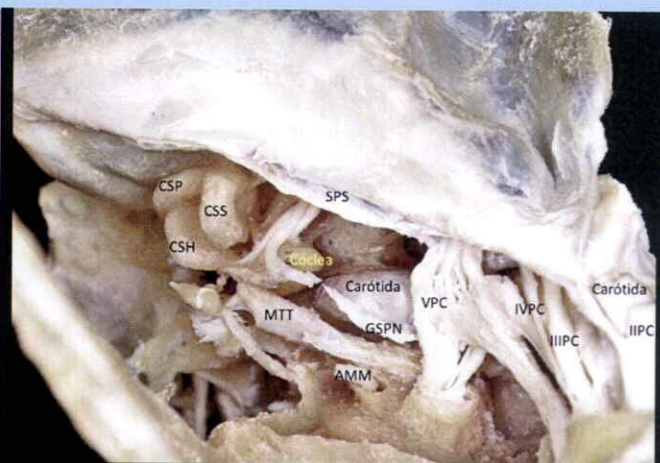


Complejo Hospital Universitario de Badajoz
Cursos de Abordajes de base de cráneo
Abordaje petroso anterior. Microanatomía de la fosa media.



Lugar: Unidad de Cirugía Experimental.

Laboratorio de neuroanatomía.

Planta semisótano. Hospital Infanta Cristina.

Dirigido a Residentes y Adjuntos de neurocirugía, otorrinolaringología y cirugía maxilofacial y otras especialidades interesados.

Plazas limitadas. Inscripciones hasta el 16 de septiembre.

Duración del curso 5 horas lectivas 0,5 crédito ECTS).

Días 19 de septiembre. Horario: 16:30-21 horas.

Tutor: Dr. Carlos Andrés Mondragón Tirado (Codirector Unidad de cirugía experimental).

Inscripciones al correo: carlos.mondragon@salud-juntaex.es